

ロイヤルライフ奥沢 一般居室 806号室

C1 Type

- 専有面積
55.55㎡(約16.80坪)
- バルコニー面積
4.52㎡(約 1.36坪)

1. 入居金

①月払い方式 月額65.7万円

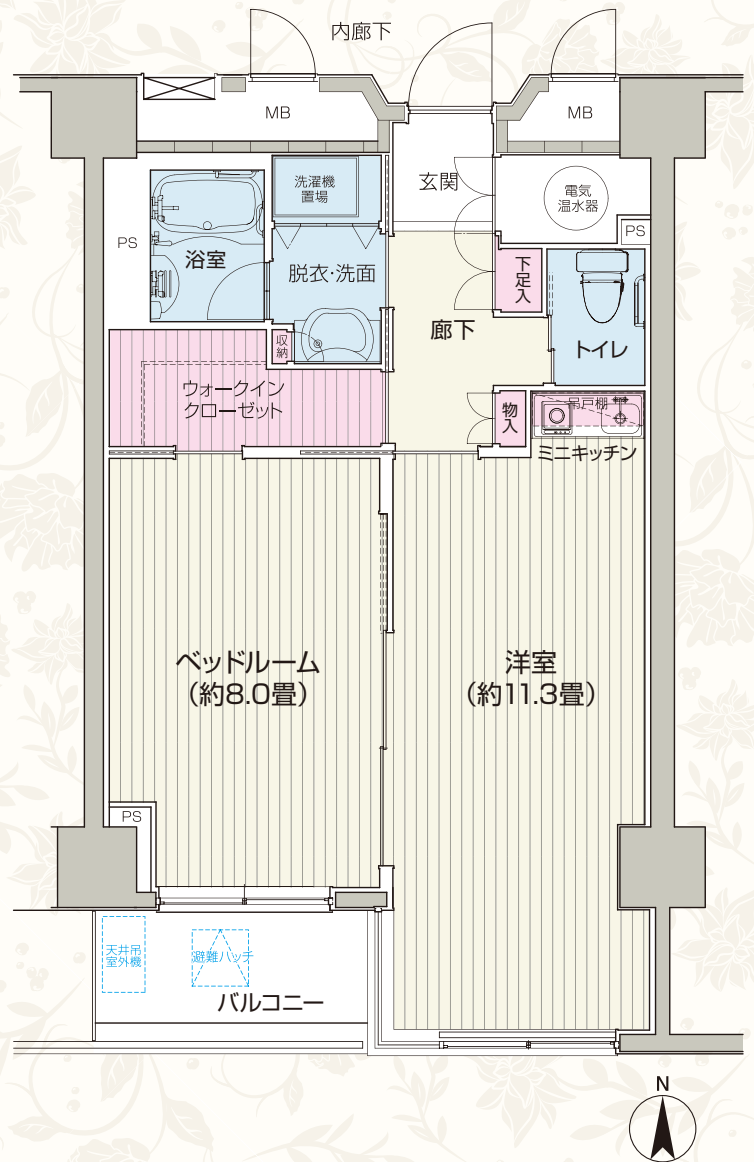
②一時金方式の場合

ご入居時年齢	償却期間	入居金額
65歳～74歳	----	(月払い方式のみ)
75歳～79歳	12年(144ヶ月)	11,130万円
80歳～83歳	10年(120ヶ月)	9,270万円
84歳～87歳	8年(96ヶ月)	7,420万円
88歳以上	7年(84ヶ月)	6,490万円

※ご入居に際し、敷金280万円をお預かりいたします。

2. 月々の費用 (消費税込)

- ①管理費 一人入居の場合 158,400円
二人入居の場合 237,600円
- ②食費 30日間3食喫食の場合(一人当たり) 85,290円
◎食費内訳: 基本料33,480円、朝食356円、昼食507円、夕食864円
- ③生活サポート費 (自立の方) 43,200円
もしくは
上乗せ介護費 (要支援・要介護の方) 79,920円



株式会社菱栄ライフサービス「ロイヤルライフ奥沢」

 0120-26-5056